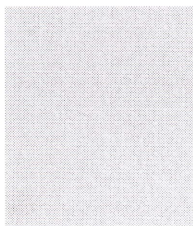


## INFORMAZIONI PERSONALI



## GIULIANO ANNA MARIA

📍 Via giovanni XXIII n° 32 - 93010 Campofranco (CL)

☎ 320-7749908

✉ elia2004g@libero.it

Sesso F | Data di nascita 15/12/1976 | Nazionalità Italiana

## ESPERIENZA PROFESSIONALE

- Dal 01/01/1998 al 01/02/2004 in servizio presso il Bar Cafe' di Melchiorre Marcella sito in Piazza Adamo con la qualifica di operaia
- Dal 20/02/2004 al 20/06/2006 proprietaria presso il Bar Cafe' di Giuliano Anna Maria sito in piazza Adamo
- Dal 04/07/2008 al 18/09/2008 in servizio per il comune di campofranco "cantiere comunale" con la qualifica di operaia
- Dal 22/01/2009 al 12/03/2011 in servizio presso il Bar della piazza sito in Piazza crispì con la qualifica di operaia.

## ISTRUZIONE E FORMAZIONE

- Diploma di Geometra conseguito nell'Anno Scolastico 94/95 presso l'Istituto magistrale statale "R.Politi" distretto scolastico n.°5 Agrigento. Conferito nel anno scolastico 1994/95 a Giuliano Anna Maria nata a Campofranco il 15/12/1976 con la valutazione di 40/ settantesimi.

Campofranco, li 27/10/2017

FIRMA

