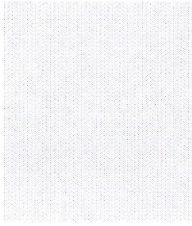


INFORMAZIONI PERSONALI

Gallitano Geltrude



📍 Contrada Isola Casazza n. 11 - 93010 Campofranco (CL)



Sesso F | Data di nascita 22/11/1964 | Nazionalità Italiana

ESPERIENZA  
PROFESSIONALE



ISTRUZIONE E FORMAZIONE



- Licenza Media

Campofranco, li 15/09/2017

FIRMA

